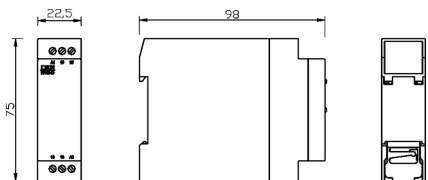
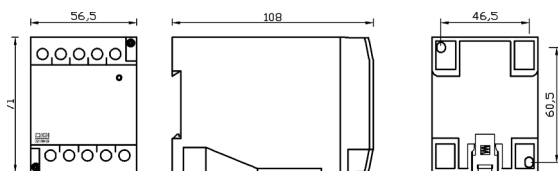


## DIMENSÕES (MM)

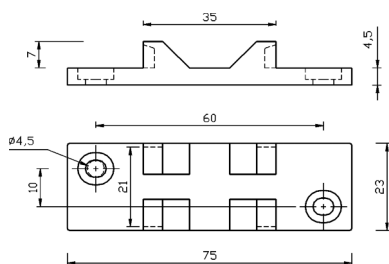
DPX-99



MPX-99



Acessório para fixação caixa D, por parafusos (opcional)



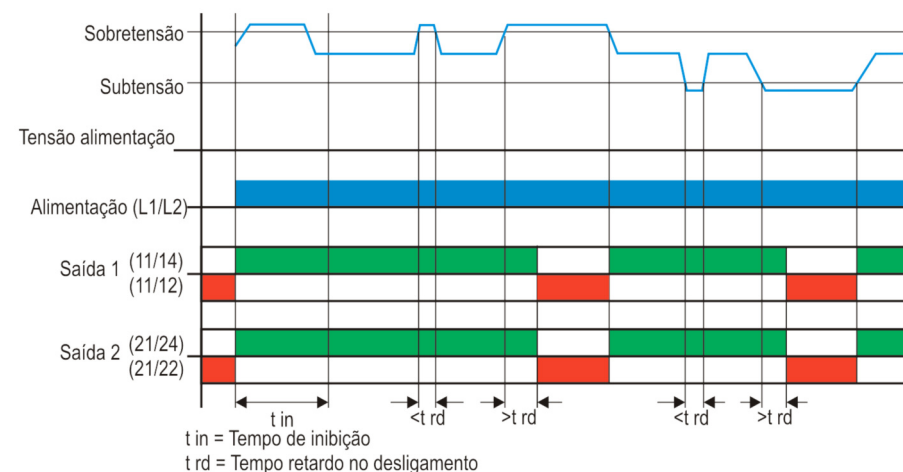
## INTRODUÇÃO

Os supervisores de tensão monofásicos DPX-99 e MPX-99 foram desenvolvidos pela Digimec para proteção de equipamentos elétricos que não podem operar quando sua tensão de alimentação estiver acima ou abaixo de seu valor nominal. Dispõem ainda de tempo de inibição na partida e de tempo de retardo no desligamento. Montados em caixas plásticas, apresentam alta resistência à choques e vibrações, além de possuírem um sistema de fácil fixação em trilhos DIN ou por parafusos (com adaptador opcional para caixa "D").

## FUNCIONAMENTO

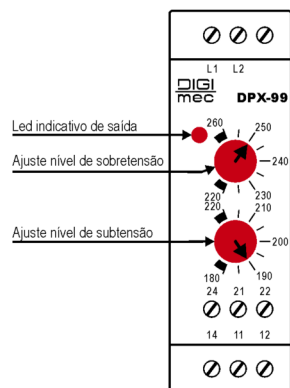
Com o aparelho alimentado, os relés de saída serão energizados e assim permanecerão até que ocorra um desequilíbrio de tensão. Se a tensão da alimentação diminuir ou aumentar até valores individualmente ajustáveis no frontal do aparelho, os relés de saída serão desenergizados após um intervalo de tempo de retardo no desligamento.

## DIAGRAMA DE FUNCIONAMENTO

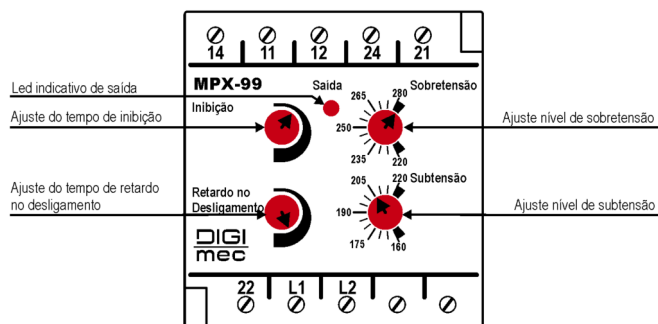


## AJUSTES DO FRONTAL

DPX-99



MPX-99



### 1. INIBIÇÃO DE PARTIDA (Fixo no DPX-99 e ajustável no MPX-99)

Determina tempo durante o qual o circuito de detecção, de SUB e SOBRETENSÃO ficarão inibidos evitando-se, desta forma, falsas informações até que o circuito entre em regime.

### 2. RETARDO NO DESLIGAMENTO (Fixo no DPX-99 e ajustável no MPX-99)

Determina o tempo durante o qual o relé de saída continuará energizado mesmo que o aparelho detecte SUB ou SOBRETENSÃO na alimentação evitando-se assim, o desligamento ou alarme indevidos provocados por distúrbios momentâneos.

### 3. REGULAGEM DE SOBRE TENSÃO

Os relés de saída permanecem energizados enquanto a tensão (monofásica ou bifásica), que alimenta o aparelho, estiver abaixo do valor ajustado em sua escala e desenergizados na situação inversa.

### 4. REGULAGEM DE SUB TENSÃO

Os relés de saída permanecem energizados enquanto a tensão (monofásica ou bifásica), que alimenta o aparelho, estiver acima do valor ajustado em sua escala e desenergizados na situação inversa.

## SINALIZAÇÃO

Estado do led indicativo de saída	Descrição
Aceso	Aparelho energizado, relé de saída energizado.
Piscando rápido	Aparelho energizado, relé de saída energizado dentro de uma das temporizações (inibição, retardo no ligamento ou retardo no desligamento).
Piscando lento	Aparelho energizado, relé de saída desenergizado. Falha de subtensão ou sobretensão.
Apagado	Aparelho desenergizado, relé de saída desenergizado.

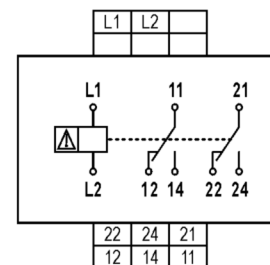
O led indicativo de "SAÍDA" quando aceso indica relé energizado. Se vier a piscar é porque há alguma anomalia, sub ou sobretensão. Se a anomalia ultrapassar o tempo de retardo, o relé é desenergizado e o led se apaga.

## DADOS TÉCNICOS

Alimentação (especificar)	110 Vca (Ajustes: subtensão: 90 a 110 Vca / sobretensão: 110 a 130 Vca) 127 Vca (Ajustes: subtensão: 100 a 127 Vca / sobretensão: 127 a 155 Vca) 220 Vca (Ajustes: subtensão: 180 a 220 Vca / sobretensão: 220 a 260 Vca) 380 Vca (Ajustes: subtensão: 300 a 380 Vca / sobretensão: 380 a 460 Vca) 440 Vca (Ajustes: subtensão: 350 a 440 Vca / sobretensão: 440 a 530 Vca)
Tempo de inibição (partida)	DPX-99: Fixo em 20 seg.      MPX-99: Ajustável de 0 a 20 seg.
Tempo de retardo no desligamento	DPX-99: Fixo em 10 seg.      MPX-99: Ajustável de 0 a 10 seg.
Precisão nos ajustes	± 2%
Repetibilidade	2% fim de escala
Histerese	< 2% fim de escala
Tempo de comutação	20 ms
Tempo de retorno	100 ms
Tempo de estabilidade térmica	< 30 min
Tempo de energização	< 2 seg
Consumo	3 VA (aproximadamente)
Relés de saída	2 x 5A 250 Vca máx - carga resistiva – NA/NF
Vida útil dos contatos	Mecânica: 10.000.000 operações      Elétrica: 1.000.000 operações
Temperatura ambiente	De trabalho: 0° a 50°C      De armazenamento: -10 a +60°C
Umidade relativa de trabalho	20 a 90% sem condensação
Grau de proteção	Da caixa: IP 51      Dos terminais: IP 20
Capacidade dos terminais	Fio: 2,5 mm <sup>2</sup> Cabo com terminal: 2,5 mm <sup>2</sup> Condutor sólido: 2,5 mm <sup>2</sup> Torque de aperto: 0,5 à 0,6 Nm
Parafuso dos terminais	M3
Material da caixa	Termoplástico
Fixação	Trilho DIN35 mm ou parafusos (com adaptador opcional caixa "D")

## DIAGRAMAS DE LIGAÇÃO

DPX-99



MPX-99

