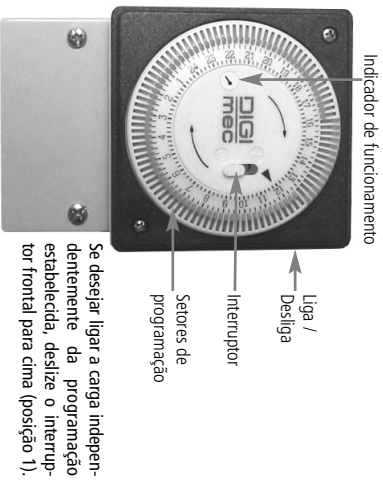
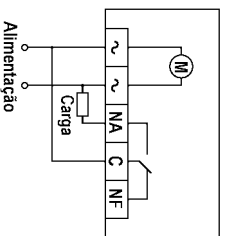


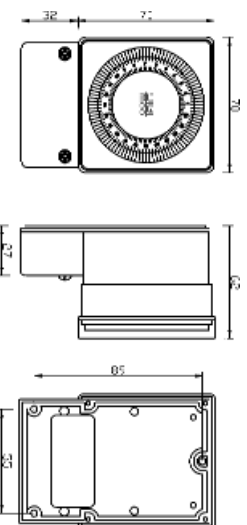
PROGRAMAÇÃO DO TIMER

1. Gire o DIAL DE PROGRAMAÇÃO no sentido horário até que a SETA existente coincida com o horário atual.
2. Puxe os setores de programação conforme indicado em funções de frontal (para fora liga e para dentro desliga).
3. Conecte o interruptor horário conforme diagrama de ligação.

**DIAGRAMA DE LIGAÇÃO****FUNÇÕES DO FRONTAL****VALORES MÁXIMOS CONFORME O TIPO DE CARGA**

Alimentação	110 ou 220 V / 50 ou 60 Hz (verificar etiqueta no aparelho)
Motor monofásico	½ HP
Eleto-ímã, reator, etc.	5A
Lâmpada alógena, mista, etc.	375W em 250 Vca / 125W em 125 Vca
Resistências	10 A

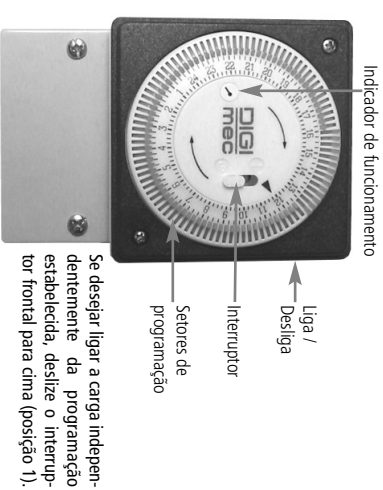
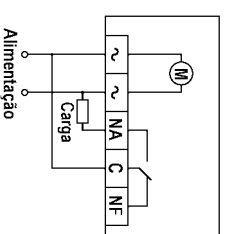
Obs.: Para correntes superiores às especificadas deve-se usar um contator magnético apropriado.

DIMENSÕES**DIGIMEC AUTOMATIZAÇÃO INDUSTRIAL LTDA.**

Rua Separatás, 196 - São Paulo - SP - 04255-110 - tel +55 11 2969-1600 - fax +55 11 2946-5220 - www.digimec.com.br
MI-YTHC - 12.02 / 08.07: Devido às constantes evoluções tecnológicas, a Digimec reserva-se o direito de alterar qualquer informação técnica sem prévio aviso.

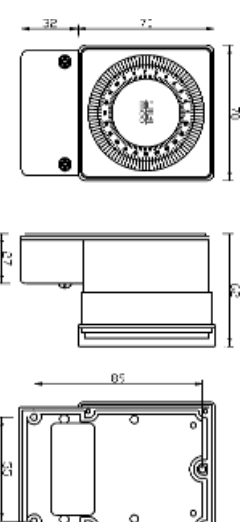
PROGRAMAÇÃO DO TIMER

1. Gire o DIAL DE PROGRAMAÇÃO no sentido horário até que a SETA existente coincida com o horário atual.
2. Puxe os setores de programação conforme indicado em funções de frontal (para fora liga e para dentro desliga).
3. Conecte o interruptor horário conforme diagrama de ligação.

**DIAGRAMA DE LIGAÇÃO****FUNÇÕES DO FRONTAL****VALORES MÁXIMOS CONFORME O TIPO DE CARGA**

Alimentação	110 ou 220 V / 50 ou 60 Hz (verificar etiqueta no aparelho)
Motor monofásico	½ HP
Eleto-ímã, reator, etc.	5A
Lâmpada alógena, mista, etc.	375W em 250 Vca / 125W em 125 Vca
Resistências	10 A

Obs.: Para correntes superiores às especificadas deve-se usar um contator magnético apropriado.

DIMENSÕES**DIGIMEC AUTOMATIZAÇÃO INDUSTRIAL LTDA.**

Rua Separatás, 196 - São Paulo - SP - 04255-110 - tel +55 11 2969-1600 - fax +55 11 2946-5220 - www.digimec.com.br
MI-YTHC - 12.02 / 08.07: Devido às constantes evoluções tecnológicas, a Digimec reserva-se o direito de alterar qualquer informação técnica sem prévio aviso.